



入居の要件

- 千曲市民の方
- 要介護1以上の方
- 共同生活を営むのに支障のない方
- 自傷また他者に危害を加える恐れのない方
- 常時、医療行為を必要としない方
- 弊社との契約や運営方針に同意いただける方

施設種別

サービス付き高齢者向け住宅

地域密着型特定施設入居者生活介護

居室面積 18.9㎡ (29室)

各室設備 エアコン、洗面、トイレ完備

敷地面積 3,149.18㎡

建物面積 1,332.09㎡

構造 鉄筋造平屋建て

ホームページ▶



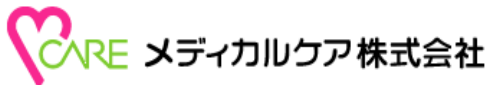
◀利用料金表



入居申込書▶

快適で安心できる暮らしの ご提案

「いつもやさしく、ていねいに」を大切に、心に寄り添ったケアと質の高いサービスをお届けします。
住み慣れた地域で、安心して暮らし続けられるように、私たちは全力でサポートいたします。
皆様に愛され、信頼される施設を目指して、日々成長してまいります。



〒387-0018

長野県千曲市小島3172

TEL 026-273-4115

✉ Info@sakura-care.co.jp ▶



介護付きホーム

(地域密着型特定施設入居生活介護)

サクラサポート八幡



〒387-0023

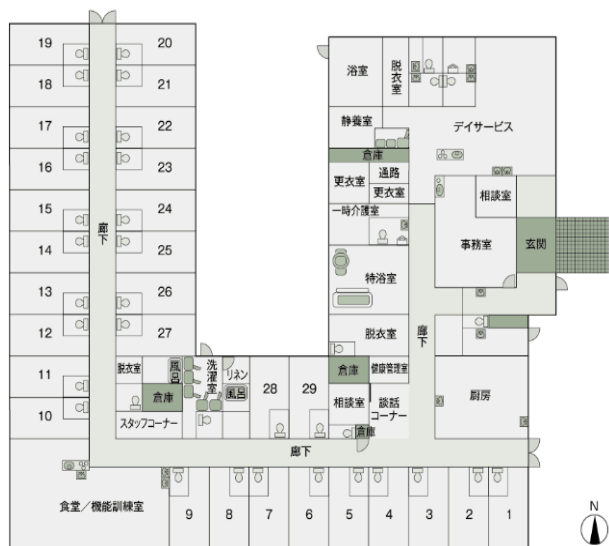
長野県千曲市八幡1975

TEL 026-272-2070

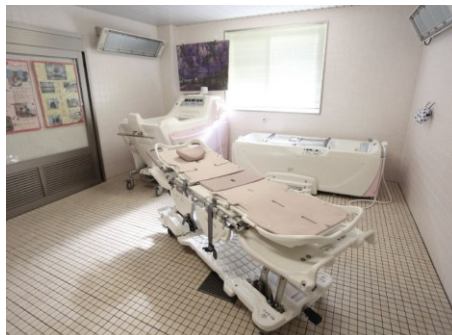
FAX 026-272-2078

事業所番号 2091800082

建物の平面図



介護浴室



お部屋の様子



食堂の様子



行事食



自然豊かな環境

