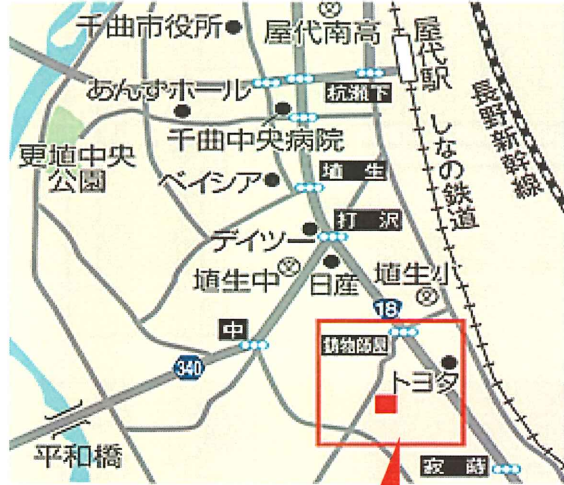


地図のご案内



- 主な交通手段
しなの鉄道「屋代駅」より車で 10分
- 最寄の施設
「千曲中央病院」まで車で 5分
「千曲市役所」まで車で 5分

快適で安心な住まいのご提案

サクラポート殖生は
「心と心が通い合うふれあいの場」
をコンセプトに、
充実のケアと、充実の設備で
ご入居の皆様
快適と安心を提供いたします。

高額な一時金の必要もなく、
共同生活のふれあいと、
一人暮らしの気軽さを実現できる
住まいをご提案させていただきます。

住みなれた地域で安心して
暮らし続けるためのお手伝いを
させていただく施設として、
みなさまに愛される様
成長をまいります。

- 【名称】サクラポート殖生
- 【所在地】千曲市鑄物師屋357
- 【電話番号】026-273-6330
- 【構造】鉄筋造 3階建
- 【戸数】20戸(22床)
- 【貸主】メディカルケア株式会社
千曲市小島3172
Tel 026-273-4115

CAREメディカルケア株式会社

サービス付き
高齢者向け住宅

サクラポート殖生



〒387-0015

千曲市鑄物師屋357

TEL : 026-273-6330

FAX : 026-273-6335

入居費用一覧

■月額基本料 167,281円～(税込)

入居時保証金		家賃の2か月分・退去時に返却します(敷金)	(非課税)
月額基本料	内訳	家賃	55,000円/月 (21.12㎡ A・Bタイプの場合) (非課税)
		共益費	33,000円/月 (水道・共用設備維持費など) (非課税)
		安心みまもりサービス	19,041円/月 (安否確認・生活相談・眠りシステム) (税込)
		食費	60,240円/月 (欠食可) (朝500円・昼700円・夜700円・おやつ108円) (税込)
実費	日用品費	介護保険料・医療費・介護用品など	
	お部屋電気代	各お部屋ごとに精算(1kw/h=25円)	(税込)
	安心サポート	介護保険外でのサービスを希望される場合	
	安心スポット	洗濯・掃除・入浴介助・外出付添・外出代行・処置・服薬支援 等	

ご入居の条件

- ①60歳以上の方
- ②共同生活を営むことに概ね支障のない方
- ③著しい自傷他害のおそれのない方
- ④身元保証人のいらっしゃる方
- ⑤当社との契約にご同意いただける方

※介護保険サービスを利用しながらのご入居も可能です。

サービス内容・料金については変更することがございます。

ご不明な点などございましたら、お気軽にご相談ください。

免許・登録関係

○サービス付き高齢者向け住宅
登録番号：長野県 12007

○介護保険事業者番号

ヘルパーステーション増生 2071800466号
訪問看護ステーション増生 2061890071号



お部屋

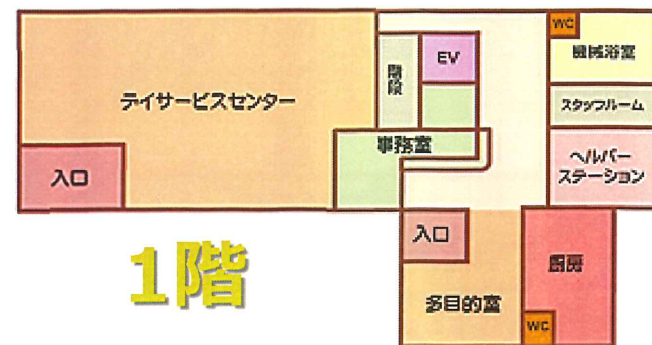


共有スペース

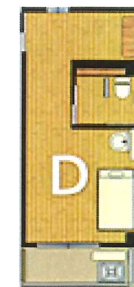
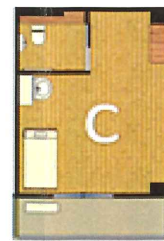
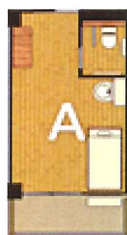


毎月の行事風景

建物の平面図



各部屋の間取り



Aタイプ
¥55,000
1人部屋
(21.12㎡)

Bタイプ
¥55,000
1人部屋
(22.80㎡)

Cタイプ
¥63,000
1人部屋
(27.06㎡)

Dタイプ
¥63,000
1人部屋
(27.52㎡)

Eタイプ
¥100,000
2人部屋
(43.88㎡)