

## 地図のご案内



- ・主な交通手段  
しなの鉄道「屋代駅」より車で 10分
- ・最寄の施設  
「千曲中央病院」まで車で 5分  
「千曲市役所」まで車で 5分

## 快適で安心な住まいのご提案

サクラポート殖生は  
「心と心が通い合うふれあいの場」  
をコンセプトに、  
充実のケアと、充実の設備で  
ご入居の皆様  
快適と安心を提供いたします。

高額な一時金の必要もなく、  
共同生活のふれあいと、  
一人暮らしの気軽さを実現できる  
住まいをご提案させていただきます。

住みなれた地域で安心して  
暮らし続けるためのお手伝いを  
させていただく施設として、  
みなさまに愛される様  
成長をしてみたいです。

【名 称】サクラポート殖生  
【所在地】千曲市鑄物師屋357  
【電話番号】026-273-6330  
【構 造】鉄筋造 3階建  
【戸 数】20戸（22床）  
【賃 主】メディカルケア株式会社  
千曲市小島3172  
Tel 026-273-4115

CARE メディカルケア 株式会社

サービス付き  
高齢者向け住宅

サクラポート殖生



〒387-0015  
千曲市鑄物師屋357

TEL : 026-273-6330  
FAX : 026-273-6335

# 入居費用一覧

■月額基本料 183,240円～(税込)

入居時保証金		家賃の2か月分・退去時に返却します(敷金)	非課税)
月額基本料	家賃	60,000円/月 (21.12㎡ Aタイプの場合)	非課税)
	共益費	38,000円/月 (水道・共用設備維持費など)	非課税)
	安心みまもりサービス	25,000円/月 (安否確認・生活相談・眠りスキャンシステム)	税込)
	食費	60,240円/月 (夕食可) 朝500円 昼700円 夜700円 おやつ108円)	税込)
実費	日用品費	介護保険料 医療費 介護用品など	
	お部屋電気代	各お部屋ごとに精算 (1kwh=32円)	税込)
	安心サポート	介護保険外でのサービスを希望される場合	
	安心スポット	洗濯 掃除 入浴介助 外出付添 外出代行 処置 服薬支援 等	

## ご入居の条件

- ①60歳以上の方
- ②共同生活を営むことに概ね支障のない方
- ③著しい自傷他害のおそれのない方
- ④身元保証人のいらっしゃる方
- ⑤当社との契約にご同意いただける方

※介護保険サービスを利用しながらのご入居も可能です。

サービス内容・料金については変更することがございます。

ご不明な点などございましたら、お気軽にご相談ください。

## 免許・登録関係

○サービス付き高齢者向け住宅  
登録番号：長野県 12007

○介護保険事業者番号

ヘルパーステーション埴生 2071800466号  
訪問看護ステーション埴生 2061890071号



お部屋



共有スペース



毎月の行事風景

## 建物の平面図

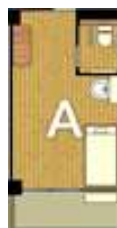


2・3階

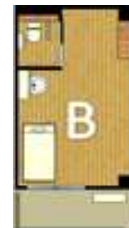


1階

## 各部屋の間取り



Aタイプ  
¥60,000  
1人部屋  
(21.12㎡)



Bタイプ  
¥60,000  
1人部屋  
(22.80㎡)



Cタイプ  
¥70,000  
1人部屋  
(27.06㎡)



Dタイプ  
¥70,000  
1人部屋  
(27.52㎡)



Eタイプ  
¥100,000  
2人部屋  
(43.88㎡)